

СЕРИЯ

LION PLUS

650-2000 ВА

ЛИНЕЙНО-ИНТЕРАКТИВНЫЙ ИБП



ДОМ/ОФИС



ЛИНЕЙНО
ИНТЕРАКТИВНЫЙ



НАПОЛЬНЫЙ



PLUG & PLAY



USB



ЖК ДИСПЛЕЙ
(1000-1500-2000ВА)

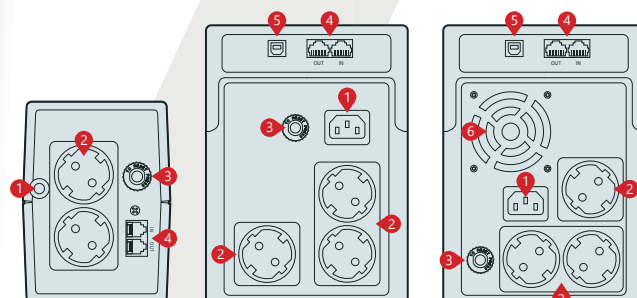


ПРЕИМУЩЕСТВА

- LED Индикатор (650-850ВА)
- ЖК Дисплей (1000-1500-2000ВА)
- Микропроцессорное Цифровое Управление
- Автоматическая Стабилизация Напряжения
- Автоматический Расцепитель
- Адаптивная Частота
- Дружественная система предупреждений
- Холодный Старт
- Авторестарт при возобновлении питания на входе
- Аппроксимированная синусоида при работе от АКБ
- Интеллектуальное управление АКБ
- Защита от короткого замыкания и глубокого разряда АКБ
- Автоматический заряд АКБ в выключенном состоянии
- Автоотключение при отсутствии нагрузки в режиме работы от АКБ
- Коммуникационный порт USB
- Защита телефонных линий RJ11/RJ45

ВНЕШНИЙ ВИД

1. Вход сети
2. Выходные розетки
3. Защитный расцепитель
4. Защита телефонных линий RJ11/RJ45
5. USB
6. Вентилятор охлаждения



Задняя панель
650-850 ВА

Задняя панель
1000-1500 ВА

Задняя панель
2000 ВА

СЕРТИФИКАТЫ



ЭНЕРГИЯ
ДЛЯ ЖИЗНИ

МОДЕЛЬ						
МОЩНОСТЬ, ВА / Вт		650 / 390	850 / 510	1000 / 600	1500 / 900	2000 / 1200
ВХОД						
Номинальное напряжение		~220 / 230 / 240 В				
Диапазон напряжений		~162-290 В ±7%				
Частота		50-60 Гц ±10%				
ВЫХОД						
Номинальное напряжение		~220 / 230 / 240 В				
Отклонение напряжения		±10% (в режиме "от АКБ")				
Частота	от сети	Соответствует входной частоте				
	от АКБ	50-60 Гц ±1%				
Форма сигнала		Аппроксимированная синусоида				
Крест-фактор		3:1				
Время переключения		2~6мсек., 10мсек. Макс.		4~8мсек., 10мсек. Макс.		
Перегрузочная	от сети	110% + 20% / -10% - Отключение через 5 мин. и переход в режим Аварии (для всех моделей)				
		120% + 20% / -10% - Немедленное отключение и переход в режим Аварии (для моделей 650/850ВА)				
	от АКБ	120% + 20% / -10% - Отключение через 8 сек. и переход в режим Аварии (для моделей 1000/1500/2000ВА)				
		110% + 20% / -10% - Отключение через 5 сек.; 120% + 20% / -10% - Немедленное отключение				
ЭФФЕКТИВНОСТЬ						
Работа от сети		Без регулирования: >95%; Стабилизация напряжения >88%				
Работа от АКБ		>60%				
БАТАРЕИ						
Конфигурация батарей		12В / 7 А/ч*1	12В / 9А/ч*1	12В / 7А/ч*2	12В / 9А/ч*2	12В / 9А/ч*2
Ток заряда		До 1А в нормальном режиме				
Типовое время перезаряда АКБ		6 часов до 90% в нормальном режиме после полного разряда (нагрузка >50%)				
Автономия при 50% нагрузке		~5 мин.	~5 мин.	~7 мин.	~5 мин.	~5 мин.
ЗАЩИТЫ						
Полная защита		Разряд, Перезаряд, Перегрузка		Разряд, Перезаряд, Перегрузка, Короткое замыкание		
СВЕТОВАЯ ИНДИКАЦИЯ						
От Сети		Зеленый светодиод		Зеленый светодиод		
От АКБ		Зеленый светодиод		Желтый светодиод		
Авария		Нет		Красный светодиод		
ЗВУКОВЫЕ ОПОВЕЩЕНИЯ						
Работа от АКБ		Сигнал каждые 10 секунд				
Батарея разряжена		Сигнал каждую 1 секунду				
Перегрузка		Сигнал каждые 0.5 секунды				
Общая Авария		Непрерывный сигнал				
ОКРУЖАЮЩАЯ СРЕДА						
Рабочая температура		0 ~ 40°C				
Температура хранения		-20°C ~ 55°C				
Относительная влажность		0 - 90 %				
Уровень шума (на расстоянии 1м)		≤40 dB			≤45 dB	
ОБЩИЕ ДАННЫЕ						
Коммуникационные порты		USB				
Программное обеспечение		Windows / Linux / Mac				
ГАБАРИТЫ И МАССА						
Размеры (ГхШхВ), мм		278 x 100 x 143			365 x 139 x 195	
Размеры упаковки (ГхШхВ), мм		332 x 142 x 225			457 x 235 x 297	
Масса нетто, кг		4,35	5,15	9,07	10,74	10,74
Масса брутто, кг		4,55	5,35	10,2	12	12

Makelsan оставляет за собой право изменять или модифицировать дизайн, конструкцию, спецификации или материалы продукта без предварительного уведомления и без каких-либо обязательств вносить такие изменения и модификации в продукты Makelsan проданные ранее. Makelsan не гарантирует точность и полноту указанных в каталоге данных.